

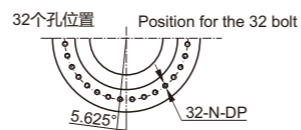
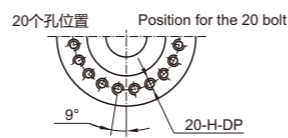
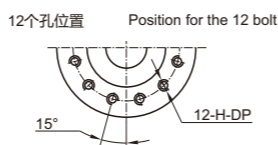
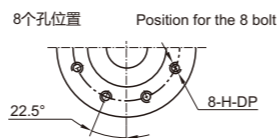
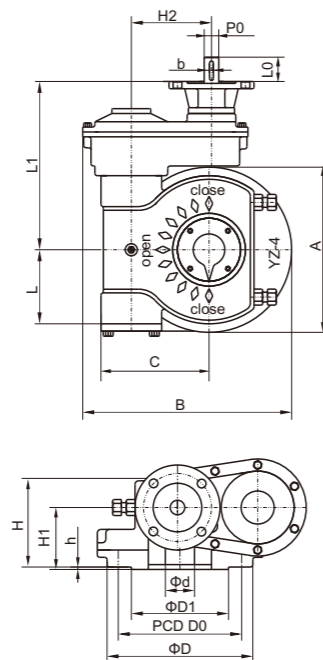
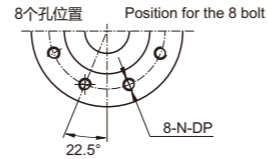
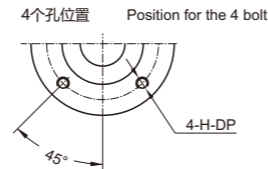
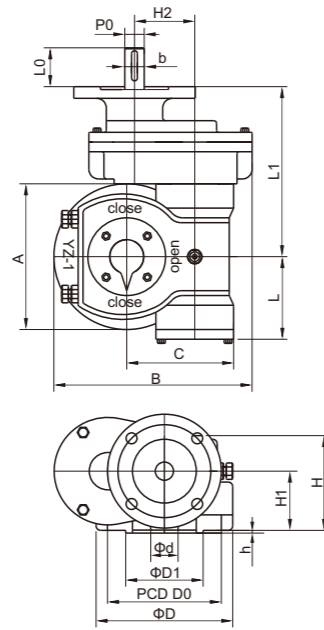
YZ-SD

部分回转型阀门电动装置 YZ-SD Series Quarter turn electric gear actuator



该系列是一款90°部分回转电动驱动装置。适用于球阀、蝶阀、旋塞阀、旋球阀等阀门。箱体采用精密铸造，样式新颖，外形美观。采用蜗轮蜗杆传动，蜗轮副自锁，使用圆锥滚子轴承，传动更加灵活，效率高。蜗轮材质可根据阀门开启次数以及电装转速选择(ASTM A536 65-45-12, QA15, D2)等材料，蜗轮与阀门阀杆连接部分有实体和内置螺母两款供客户选择，法兰全部采用ISO5211国际标准，与阀门配套更加方便。还可根据客户需求订做基座式连接，便于风门使用。与电装对接部分可选择ISO5211, JB2920-81等连接形式。防护等级为IP65, 特殊环境还可做到IP68。

This series of products is quarter turn electric gear actuator. Suit to be used in ball valves, butterfly valves, plug valves, rotary ball valves etc. The housing made by precise casting, new design, nice appearance. It transmitted by worm gear and worm. The worm gear with self-locking. With tapered roller bearing, so the gearboxes can be operated more flexibly and have higher efficiency. Worm gear material choose ductile iron, aluminum bronze or D2, according to open times and electric actuator speed. Two connection types for choose: stem and key connection and removable nut type. Can produce based type gearboxes used in damper valves. The output mounting flange adapts to ISO 5211. So the gearboxes installed on the valve are very convenient. Input flange adapts to ISO 5211, JB2920-81 etc. General products protection grade is IP65. For special environment can be done IP68 and immersion.



YZ-SD

部分回转型阀门电动装置 YZ-SD Series Quarter turn electric gear actuator



型号 Model	YZ-1 -SD	YZ-2 -SD	YZ-2J -SD	YZ-3 -SD	YZ-3J -SD	YZ-4 -SD	YZ-4J -SD	YZ-5 -SD	YZ-5J -SD	YZ-6 -SD	YZ-6J -SD	YZ-7 -SD	YZ-7X -SD	YZ-7J -SD	YZ-8 -SD	YZ-8J -SD	YZ-9 -SD	YZ-9J -SD	YZ-10 -SD	YZ-11 -SD	YZ-12 -SD
-------------	-------------	-------------	--------------	-------------	--------------	-------------	--------------	-------------	--------------	-------------	--------------	-------------	--------------	--------------	-------------	--------------	-------------	--------------	--------------	--------------	--------------

连接尺寸 CONNECTION-SIZE

法兰号 Flange	F12	F14	F16	F16	F20	F25	F30	F30	F35	F35	F40	F40	F48	F48	F48	F60	F60	F60	F80	F100	F100	
法兰外圆(D)	150	175	210	210	250	300	350	350	415	415	475	475	560	560	560	686	686	686	900	1200	1200	
连接孔中心 PCD	D0	125	140	165	165	205	254	298	298	356	356	406	406	483	483	483	603	603	603	813	1042	1042
	N-H-DP	4-M12 -18	4-M16 -20	4-M20 -30	4-M20 -30	8-M16 -24	8-M16 -24	8-M20 -30	8-M20 -30	8-M30 -45	8-M30 -40	8-M36 -54	8-M36 -54	12-M36 -54	12-M36 -54	12-M36 -54	20-M36 -54	20-M36 -54	20-M36 -54	20-M42 -54	32-M42 -54	32-M42 -54
凸面 Convex (D1×h)	85×3	100×4	130×5	130×5	140×5	200×5	230×5	230×5	260×5	260×5	300×8	300×8	370×8	370×8	370×8	470×8	470×8	470×8	8670×10870	10870×10870	10870×10870	
最大阀杆 mm (Φd) Max-Stem	42 12×8	50 14×9	60 18×11	60 18×11	75 22×14	90 25×14	110 28×16	110 28×16	120 32×16	120 32×18	145 40×22	160 42×22	170 45×25	180 45×25	180 45×25	210 50×28	220 50×28	270 63×32	300 70×36	380 80×40	420 90×45	

外形尺寸 APPEARANCE-SIZE

	A	B	C	L	L1	H	H1
A	150	175	210	225	300	340	350
B	204	226	245	300	331	430	418
C	110	120	140	125	186	222	243
L	85	95	115	122	148	167	185
L1	175	185	275	280	350	346	407
H	105	114	132	154	185	185	190
H1	68	78	93	106	105	127	120

YZ-SD

部分回转型阀门电动装置
YZ-SD Series Quarter turn electric gear actuator



YZ-SD

部分回转型阀门电动装置
YZ-SD Series Quarter turn electric gear actuator



型号 Model	减速比 Reduction ratio	输出力矩 Output torque N.m	输入力矩 Input torque N.m	与阀门连接法兰 Output Flange		与执行器连接法兰 Input Flange		输入法兰 Input Flange
				标准输出法兰 Standard output flange	可选输出法兰 Optional output flange	输入法兰 Input Flange	输入轴 Input axis	
YZ-0-SD	51:1	500Nm	41Nm	F10	F07	F10	Φ20×6×40	Z10
	60:1		35Nm	F10	F07	F10	Φ20×6×40	Z10
YZ-1-SD	66:1	1200Nm	80Nm	F12	F10	F10	Φ20×6×40	Z10
	80:1		68Nm	F12	F10	F10	Φ20×6×40	Z10
YZ-2-SD	92:1	1600Nm	60Nm	F12	F10	F10	Φ20×6×40	Z10
	66:1		108Nm	F14	F12	F10	Φ20×6×40	Z10
YZ-2J-SD	80:1	3000Nm	100Nm	F14	F12	F10	Φ20×6×40	Z10
	92:1		80Nm	F14	F12	F10	Φ20×6×40	Z10
YZ-3-SD	70:1	4500Nm	150Nm	F16	F14	F14	Φ30×8×50	Z20
	110:1		100Nm	F16	F14	F10	Φ20×6×40	Z10
YZ-3J-SD	140:1	7500Nm	80Nm	F16	F14	F10	Φ20×6×40	Z10
	180:1		60Nm	F16	F14	F10	Φ20×6×40	Z10
YZ-4-SD	260:1	12000Nm	41Nm	F16	F14	F10	Φ20×6×40	Z10
	340:1		34Nm	F16	F14	F10	Φ20×6×40	Z10
YZ-4J-SD	110:1	16500Nm	146Nm	F16	F14	F14	Φ30×8×50	Z20
	130:1		125Nm	F16	F14	F14	Φ30×8×50	Z20
YZ-5-SD	200:1	23000Nm	80Nm	F16	F14	F10	Φ20×6×40	Z10
	280:1		60Nm	F16	F14	F10	Φ20×6×40	Z10
YZ-5J-SD	340:1	48000Nm	50Nm	F16	F14	F10	Φ20×6×40	Z10
	130:1		200Nm	F20	F16/F25	F14	Φ30×8×50	Z30
YZ-6-SD	190:1	32000Nm	142Nm	F20	F16/F25	F14	Φ30×8×50	Z20
	220:1		120Nm	F20	F16/F25	F10	Φ20×6×40	Z20
YZ-6J-SD	250:1	63000Nm	108Nm	F20	F16/F25	F10	Φ20×6×40	Z20
	340:1		80Nm	F20	F16/F25	F10	Φ20×6×40	Z10
YZ-7-SD	450:1	80000Nm	60Nm	F20	F16/F25	F10	Φ20×6×40	Z10
	165:1		300Nm	F25	F16/F30	F16	Φ30×8×50	Z45
YZ-7X-SD	180:1	80000Nm	250Nm	F25	F16/F30	F14	Φ30×8×50	Z30
	210:1		203Nm	F25	F16/F30	F14	Φ30×8×50	Z30

型号 Model	减速比 Reduction ratio	输出力矩 Output torque N.m	输入力矩 Input torque N.m	与阀门连接法兰 Output Flange		与执行器连接法兰 Input Flange		输入法兰 Input Flange
				标准输出法兰 Standard output flange	可选输出法兰 Optional output flange	输入法兰 Input Flange	输入轴 Input axis	
YZ-7J-SD	320:1	10000Nm	1200Nm	F48	F35/F40	F25	Φ50×14×80	Z120
	370:1		1020Nm	F48	F35/F40	F25	Φ50×14×80	Z120
YZ-8-SD	430:1	14000Nm	900Nm	F48	F35/F40	F16	Φ40×12×60	Z90
	640:1		600Nm	F48	F35/F40	F16	Φ40×12×60	Z60
YZ-8J-SD	770:1	19000Nm	500Nm	F48	F35/F40	F14	Φ30×8×50	Z45
	860:1		450Nm	F48	F35/F40	F14	Φ30×8×50	Z45
YZ-9-SD	300:1	25000Nm	1800Nm	F48	F40/F60	F30	Φ60×18×90	Z180
	395:1		1355Nm	F48	F40/F60	F25	Φ50×14×80	Z120
YZ-9J-SD	450:1	35000Nm	1200Nm	F48	F40/F60	F25	Φ50×14×80	Z120
	640:1		845Nm	F48	F40/F60	F16	Φ40×12×60	Z90
YZ-10-SD	790:1	45000Nm	680Nm	F48	F40/F60	F16	Φ40×12×60	Z90
	890:1		600Nm	F48	F40/F60	F16	Φ40×12×60	Z60
YZ-10J-SD	990:1	65000Nm	542Nm	F48	F40/F60	F16	Φ40×12×60	Z60
	1355:1		400Nm	F60	F40/F48	F25	Φ50×14×80	Z120
YZ-11-SD	610:1	85000Nm	1020Nm	F60	F40/F48	F25	Φ50×14×80	Z120
	715:1		900Nm	F60	F40/F48	F16	Φ40×12×60	Z90
YZ-12-SD	815:1	85000Nm	980:1	F60	F40/F48	F16	Φ40×12×60	Z90
	1075:1		680Nm	F60	F40/F48	F16	Φ40×12×60	Z90